



AERA
PROJET BOUXWILLER (67)

**Dossier de demande d'Enregistrement
au titre des ICPE**

Capacités techniques et financières

Version 0 – 06/06/2023

Dossier réalisé avec le concours de :



PONT Grégory
06 21 66 59 53
gregory.pont@preventic-environnement.fr

CAPACITE TECHNIQUES :

- **Présentation de la société AERA**

AERA, société par actions simplifiée, immatriculée sous le SIREN 319503413, est en activité depuis 42 ans. Installée à BOUXWILLER (67330), elle est spécialisée dans le secteur d'activité de la fabrication d'emballages en matières plastiques.

M. Jérôme LOEFFLER est président.

M. Thomas LOEFFLER est directeur général de l'entreprise AERA.

L'entreprise AERA est une société familiale moderne, spécialisée dans la fourniture d'équipements et de solutions d'emballages sur-mesure de haute qualité, destinés aux industriels européens (agro-alimentaires, pharma-cosmétiques, arts graphiques, logistique...).

Historique de croissance de la société AERA :

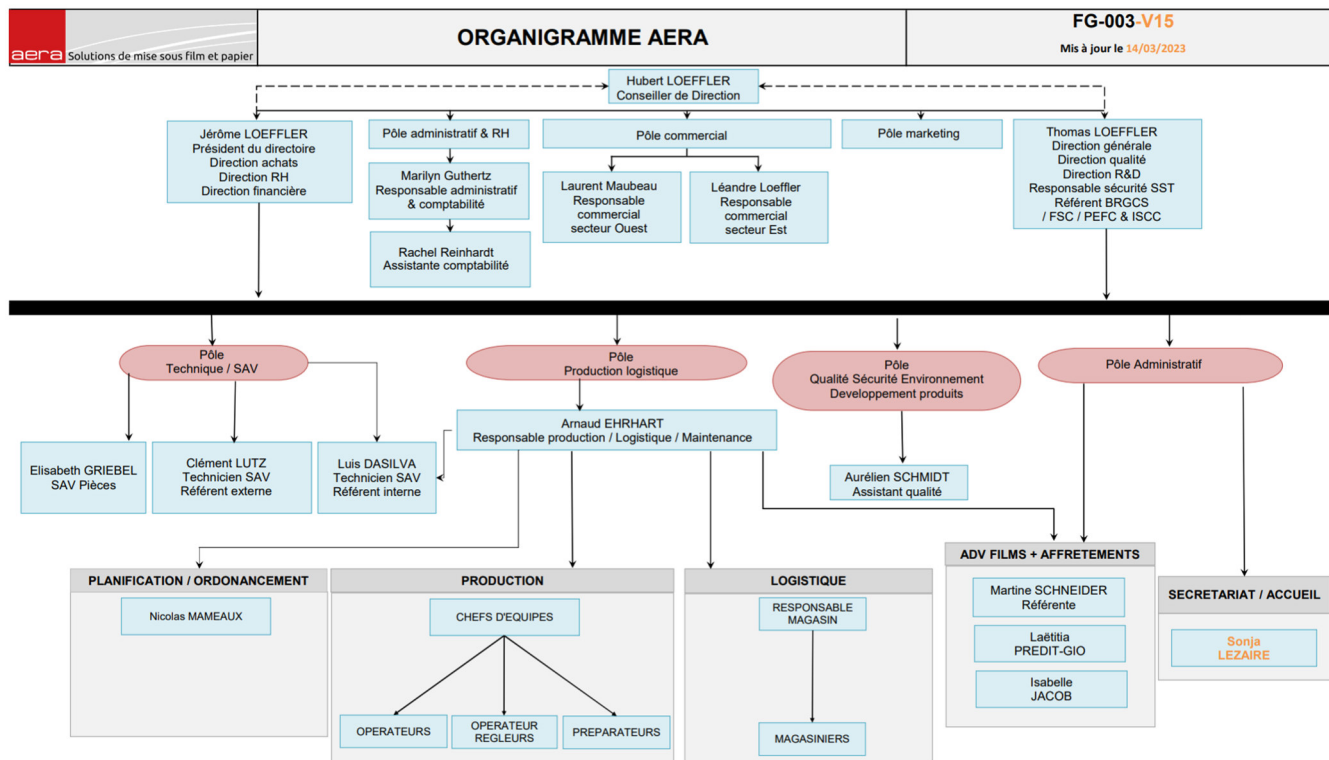
- 1979 : Fondation de l'entreprise AERA. Dès sa création, l'entreprise située à Bouxwiller dans le Bas-Rhin s'appuie sur l'excellence des fabricants Hugo Beck (Allemagne) et RonTech (Suisse) pour proposer des machines de mise sous film à haut rendement et des margeurs particulièrement fiables et performantes.
- 1991 : Construction du premier bâtiment Route d'Uttwiller à Bouxwiller, dans le Bas-Rhin.
- 2001 : Agrandissement du bâtiment construit en 1991 avec un showroom machines et l'agrandissement du stockage. Développement de la commercialisation des films rétractables polyoléfinés avec un partenariat fournisseur privilégié.
- 2007 : Hubert LOEFFLER transmet l'entreprise à ses fils Jérôme et Thomas LOEFFLER.
- 2008 : AERA se dote d'un atelier de découpe de films BOPP. Ce service très innovant permet la fourniture de bobines aux dimensions spécifiques selon le cahier des charges des clients. Pour de nombreuses grandes marques du secteur alimentaire, pharmaceutique et multimédia. Le développement est assez rapide grâce à nos clients partenaires et une attente du marché pour un acteur sérieux et réactif.
- 2016 : Aera inaugure une nouvelle usine moderne de 4200m2 et change de dimension. Un stock encore plus grand et de nouvelles lignes hautes performances de découpe de films renforcent les capacités de l'entreprise. AERA obtient également la certification BRCGS
- 2021 : L'entreprise développe son offre avec une gamme papier et une gamme de films sans PVDC. AERA obtient les certifications PEFC et FSC pour la découpe sur mesure de papiers gérés de manière durable.
- 2022 : AERA obtient la certification ISCC PLUS permettant la transformation et la traçabilité sur des films biosourcés ou contenant du recyclé PCR.

- **Qualité :**

AERA fait de la qualité une priorité absolue de sa stratégie globale et s'engage dans une démarche environnementale en portant une attention particulière à la prévention des risques.

- **Organigramme :**

L'organigramme de la société est présenté ci-dessous.



- Matériels :**

La société AERA s'occupe de l'entretien du site, c'est à dire l'entretien de tous les locaux et des espaces extérieurs, ainsi que la maintenance, les contrôles et essais périodiques de tous les équipements techniques liés aux bâtiments et machines.

- Investissements :**

L'entretien de moyens de sécurité et les formations représentent environ 3 780 euros par an. La capacité financière de la société AERA est suffisante pour assurer ses dépenses.

CAPACITES FINANCIERES

- **Éléments de synthèse de la structure et de la situation financières de la société AERA.**

Le tableau ci-dessous présente les résultats financiers sur les 3 dernières années :

Année	2020	2021	2022
Chiffre d'affaire (k€)	17 289 004	21 273 778	26 609 062
Capacité d'autofinancement (k€)	265 282	1 253 213	2 054 220
Nbre d'employés	27	29	33

Capital social : 1 000 000,00 €

- **Cessation :**

En cas de cessation d'activité, la société AERA pourra faire face à la remise en état du site : cette remise en état sera de type industriel.

Il s'agira donc d'évacuer les déchets, vérifier que le site n'a pas fait l'objet de pollution.

- **Sinistre :**

Le sinistre à redouter est l'incendie. Le site est conçu de façon à limiter les impacts liés à un tel phénomène (rétention notamment).

Les capitaux propres de la société AERA lui permettent en cas de nécessité de faire face à un sinistre.

De plus, le site est conforme à la réglementation en vigueur, induisant un certain nombre de dispositifs permettant de limiter les impacts sur l'environnement en cas de sinistre.

Une assurance environnementale, couvrant les atteintes à l'environnement accidentelles se produisant dans l'enceinte de l'un des établissements de l'assuré a été souscrite pour une garantie à hauteur de 1.000.000 €.